

# NOVI FORD TRANSIT CONNECT KOMBI FURGON

MALOPRODAJNI CENIK - MODELNO LETO 2019,25  
Velja od 28.01.2019 do preklica

*TRANSIT  
CONNECT*



**4** LETA  
JAMSTVA  
BREZ OMEJITVE  
KILOMETROV



Go Further

# NOVI FORD TRANSIT CONNECT KOMBI FURGON

MALOPRODAJNI CENIK - MODELNO LETO 2019.25  
Velja od 28.01.2019 do preklica

TRANSIT  
CONNECT

KRATKA MEDOSNA RAZDALJA (L1)	TREND		MPC	Popust	Akcijska cena
	Št. sedežev				
1.5 TDCi 74 kW (100 KM), M6	1+4	220	24.080	2.000	22.080
1.5 TDCi 88 kW (120 KM), M6	1+4	220	24.940	2.000	22.940

DOLGA MEDOSNA RAZDALJA (L2)	TREND		MPC	Popust	Akcijska cena
	Št. sedežev				
1.5 TDCi 74 kW (100 KM), M6	1+4	230	25.720	2.000	23.720
1.5 TDCi 88 kW (120 KM), M6	1+4	230	26.270	2.000	24.270



Protialergensko testirana notranjost

## POJASNILA

M6 - ročni šeststopenjski menjalnik

L1 - kratka medosna razdalja

L2 - dolga medosna razdalja

220 - največja skupna dovoljena masa vozila 2.320 kg - 2.390 kg

230 - največja skupna dovoljena masa vozila 2.280 kg - 2.480 kg

NPC - neto prodajna cena (brez DDV)

MPC - maloprodajna cena (vsebuje DDV)

## OPOMBE

Vse vrednosti so predmet proizvajalčevih toleranc in se nanašajo na serijo vozil z osnovnim nivojem opreme in ne na posamezno vozilo.

Maloprodajna cena je izražena v € in vključuje predpisane dajatve. Maloprodajna cena ne vključuje stroškov transporta, priprave vozila in nultega servisa! V ločeni brošuri za ta model vozila se nahajajo podatki o serijski opremi, opremi za doplačilo in tehnični podatki, ki so informativnega značaja in služijo zgolj za pomoč pri izbiri vozila in opreme.



Go Further

# NOVI FORD TRANSIT CONNECT KOMBI FURGON

# TRANSIT CONNECT

MALOPRODAJNI CENIK - MODELNO LETO 2019.25  
Velja od 28.01.2019 do preklica

## TREND

### VARNOST IN ZAŠČITA

Dnevne luči  
Elektronski nadzor stabilnosti ESC  
Protiblokirni sistem ABS  
Elektronska porazdelitev zavorne moči EBD  
Pomoč pri zaviranju v sili EBA  
Preprečevanje zdrsa pogonskih koles TCS  
Pomoč pri speljevanju v klanec HSA  
Samodejni vklop utripanja opozorilnih luči ob naglem zaviranju  
Zračna blazina za voznika  
Tritočkovni varnostni pasovi  
Daljinsko centralno zaklepanje  
Elektronska blokada motorja  
Visoko nameščena tretja zavorna luč  
Prednji meglenki  
**Inteligentni omejevalnik hitrosti**  
**Sistem za prepoznavanje prometnih znakov**  
**Prednji zračni blazini**  
**Bočni zračni blazini in zračni zavesi**

### PRIROČNOST IN UDOBJE

Električno pomični prednji stekli - na voznikovi strani pomično z enojnim dotikom  
Stropna polica nad voznikom in sovoznikom  
Prednja brisalca z intervalnim delovanjem  
Po višini in globini nastavljiv volanski drog  
Potovalni računalnik  
12 V vtičnica spredaj  
Sistem za preprečevanje dolivanja napačnega goriva "Ford Easy-Fuel"  
Set za popravilo pnevmatike  
Klimatska naprava s protiprašnim filtrom  
Ogrevano vetrobransko steklo  
Električno pomični stekli v drugi vrsti  
Električno nastavljivi in ogrevani vzratni ogledali  
MyConnection AM/FM radio  
*4 zvočniki, volanske kontrole, USB/iPod® vtičnica,  
Bluetooth® sistem za prostoročno telefoniranje*  
Sedežni paket 39  
*8-smerno nastavljiv voznikov sedež, 4-smerno nastavljiv sovoznikov sedež,  
nastavljiva ledvena opora za voznika in žep na hrbtni strani voznikovega sedeža*  
Predal za rokavice  
Bralne lučke v 1. in 2. vrsti  
Sistem Start/stop  
En preklopni ključ za daljinsko centralno zaklepanje in en navadni ključ  
Tempomat s prilagodljivim omejevalnikom hitrosti

### ZUNANJE LASTNOSTI

Prednji odbijač - v barvi karoserije (v kombinaciji s posebno barvo karoserije v temeljni barvi)  
Dvojna bočna drsna vrata  
Zastekljena dvokrilna zadnja vrata z ogrevanim steklom  
Zadnji brisalec  
Zadnji odbijač - v temeljni barvi  
Bočne zaščitne letvice - v temeljni barvi  
Ključke za odpiranje vrat - v temeljni barvi  
Ključka za odpiranje zadnjih vrat - v temeljni barvi  
Jeklena platišča s premerom 40,6 cm (16") in pnevmatikami 205/60  
Okrasni kolesni pokrovi

### VOZNIKOVA KABINA IN TOVORNI PROSTOR

4 zanke za pričvrstitev tovora  
Mrežasta jeklena pregradna stena  
Talna obloga po celotni dolžini ( 1. ter 2. vrsta)  
Volanski obroč z vstavkom v srebrni barvi



# NOVI FORD TRANSIT CONNECT KOMBI FURGON

TRANSIT  
CONNECT

MALOPRODAJNI CENIK - MODELNO LETO 2019.25

Velja od 28.01.2019 do preklica

		TREND
	KODA	MPC (€)
<b>KAROSERIJA</b>		
Vzdolžna strešna nosilca	483	260
Vzdolžna in prečna strešna nosilca	482	340
<i>Opomba: Ni na voljo z dolgo medosno razdaljo.</i>		
Predpriprava za vlečno kljuko	383	90
Fiksna vlečna kljuka (s programom za stabilizacijo priklopnika TSC)	381	430
Snemljiva vlečna kljuka (s programom za stabilizacijo priklopnika TSC)	385	590
Prednji in zadnji kolesni zavesici	421B	110
<b>BARVE KAROSERIJE</b>		
Kovinska barva karoserije	73	320
Posebna barva karoserije (SVO) <sup>(1)</sup>	73SNKB	1.440
Posebna kovinska barva karoserije (SVO) <sup>(1)</sup>	73SKB	2.110
<b>PREGLEDNOST</b>		
Razširjeni paket za boljšo vidljivost <sup>(2)</sup>	664	90
<i>Vsebuje: ogrevano vetrobransko steklo, prednja brisalca s tipalom za dež, samodejni vklop prednjih žarometov in zadnjih luči, sistem zakasnjenelega ugašanja prednjih žarometov "Follow-me-home"</i>		
Samodejni preklon med dolgimi in zasenčenimi žarometi (vsebuje brisalec s tipalom za dež) <sup>(2)</sup>	667	340
<i>Opomba: Ni na voljo z Razširjenim paketom za boljšo vidljivost (EOC 664).</i>		
<b>ZUNANJA OGLEDALA</b>		
Električno nastavljivi, ogrevani in električno preklonni vzvratni ogledali	BSHAZ	210
<b>ZUNANJA OSVETLITEV</b>		
Statični lučki za osvetlitev zavoja pri počasnem zavijanju vgrajeni v prednji meglenki	663	60
HID ksenonska žarometna z LED dnevnimi lučmi	802	730
<b>KLIMATIZACIJA</b>		
Dvopodročna klimatska naprava s samodejno regulacijo temperature (DEATC)	462	260
<b>MULTIMEDIJA</b>		
MyConnection AM/FM radio + DAB	45C	150
<i>Vsebuje: 6 zvočnikov, AM/FM radio z DAB, volanske kontrole, USB/iPod® vtičnica, Bluetooth® sistem za prostoročno telefoniranje</i>		
Avdio sistem Ford	459	830
<i>Vsebuje: AM/FM radio, 6 zvočnikov, volanske kontrole, USB/iPod® vtičnica, - Bluetooth® sist. za prostoročno tel. in pretakanje zvoka na avdio sistem, 4 palčni barvni zaslon</i>		
Avdio sistem Ford + DAB	458	970
Avdio sistem Ford SYNC z zaslonom na dotik in kamero za pomoč pri vzvratni vožnji	45L	2.290
<i>Vsebuje: AM/FM &amp; DAB radio, TFT barvni zaslon na dotik z diagonalo 15,2 cm (6"), 6 zvočnikov, volanske kontrole, USB/iPod® vtičnica, SYNC (Bluetooth® sist. za prost. tel. in pretakanje zvoka na avdio sistem, glas. upravljanje in funkcija za klic v sili), TMC, kamera za pomoč pri vzvratni vožnji s prikazom zajete slike zaslona</i>		
Navigacijski sistem Ford SYNC z zaslonom na dotik in kamero za pomoč pri vzvratni vožnji	45K	3.480
<i>Vsebuje: AM/FM &amp; DAB radio, TFT barvni zaslon na dotik z diagonalo 15,2 cm (6"), 6 zvočnikov, volanske kontrole, USB/iPod® vtičnica, SYNC (Bluetooth® sist. za prost. tel. in pretakanje zvoka na avdio sistem, glas. upravljanje in funkcija za klic v sili), kartografija vzhodne Evrope, TMC, kamera za pomoč pri vzvratni vožnji s prikazom zajete slike zaslona</i>		
Konzola "My Dock"	581	90
<i>Opomba: Na voljo samo z avdio sistemi brez zaslona.</i>		
Brezžična polnilna postaja	563	140

# NOVI FORD TRANSIT CONNECT KOMBI FURGON

TRANSIT  
CONNECT

MALOPRODAJNI CENIK - MODELNO LETO 2019.25

Velja od 28.01.2019 do preklica

	KODA	TREND MPC (€)
<b>INSTRUMENTI IN KONTROLE</b>		
Paket za kadilce	611	20
Pomoč pri vzdrževanju smeri (LKA)	608	510
<i>Vsebuje: Sistem za opozarjanje na nezbranost voznika</i>		
Aktivna pomoč pri parkiranju	803	610
<i>Opomba: Na voljo samo z avdio sistemom Ford ali višjim.</i>		
Prilagodljiv radarski tempomat	514	310
<i>Vsebuje: sistem za preprečevanje naleta s funkcijo zaviranja v sili, prilagodljiv omejevalnik hitrosti</i>		
Električna vtičnica - 230V / 150W	593	110
<b>PREDNJI SEDEŽNI PAKETI <sup>(a)</sup></b>		
Sedežni paket 25	7612	810
<i>8-smerno nastavljen voznikov sedež, preklopen naslon sovoznikovega sedeža, ogrevana prednja sedeža, nastavljiva ledvena opora za voznika in žep na hrbtni strani voznikovega sedeža, prednji zračni blazini, bočni zračni blazini in zračni zavesi</i>		
<b>TOVORNI PROSTOR</b>		
Dodatno zatemnjena stekla za B-stebričkom	545	140
<b>OPOZORILA</b>		
Zadnja tipala za pomoč pri parkiranju	621	170
Prednja in zadnja tipala za pomoč pri parkiranju	622	340
Kamera za pomoč pri vzratni vožnji	624	510
<i>Vsebuje: elektrokromatsko samozatemnitveno vzratno ogledalo ter zadnja tipala za pomoč pri parkiranju</i>		
Tipala za nadzor tlaka v pnevmatikah	498	170
<b>ZAŠČITA</b>		
Dva preklopna ključa za daljinsko centralno zaklepanje	524	60
Alarmna naprava z zunanji tipali, dvojno daljinsko centralno zaklepanje ter elektronska blokada motorja	571	360
<b>VARNOST</b>		
Sistem 'My Key' ter dva ključa za daljinsko centralno zaklepanje	517	90
Stabilizacija v bočnem vetru	641	70
Sistem za preprečevanje naleta (Active City Stop)	388	680
<i>Vsebuje: Pomoč pri ohranjanju smeri (LKA) in Sistem za nadzor zbranosti voznika</i>		
<b>OSTALO</b>		
Stroški prevoza, nultege servisa in priprave vozila	-	150

## OPOMBE

Posameznih postavk Paketov opreme ni možno spreminjati. Paketi opreme so sestavljeni iz posameznih postavk opreme za doplačilo zatoorej za posamezne pakete opreme veljajo enake omejitve, kakor pri naročanju posamezne postavke opreme za doplačilo.

<sup>(a)</sup> Sedežni paketi med seboj niso združljivi.

<sup>(1)</sup> Nekovinske in kovinske barve določene z barvno lestvico po standardu RAL; odbijači in kljuge za odpiranje vrat v lastni sivi barvi. Minimalno naročilo 14 vozil.

<sup>(2)</sup> Na voljo le v kombinaciji z avdio sistemi s kodami 458, 45L in 45K.



**Start/Stop sistem**

Ko se ustavite ob semaforju ali v koloni, lahko ta tehnologija samodejno ustavi motor (ne prekine pa delovanje pomembnejših naprav, kot so žarometi, klimatska naprava, radio in Ford SYNC). Ko ste pripravljeni nadaljevati vožnjo, samo pritisnete sklopko in izberite prvo prestavo kot običajno in sistem se bo ponovno zagnal. Sistem Auto-Start-Stop je zlasti učinkovit v mestih in na mestnih ulicah, kjer lahko porabo goriva zmanjša za do 10 % (mestna vožnja).

**Nadzor vektorjev navora**

Sistem za razporejanje navora uravnava navor motorja med sprednjima kolesoma ter se tako prilagaja vozni površini in razmeram na cesti. Sistem deluje 100-krat na sekundo, kar je 33-krat hitreje od mežika z očmi. To pomeni boljši oprijem in izredno natančno krmiljenje, kar boste odkrili ob pospeševanju v zavojih.

**Program za stabilizacijo priklopnika TSC**

Nadzor zibanja prikolice zazna vijuganje ali zanašanje prikolice in zmanjša hitrost vozila ter tako pomaga razrešiti težavo in poskrbi za večji nadzor pri vleki. Vozilo upočasni z zmanjševanjem navora motorja in postopnim povečevanjem zavornega tlaka na kolesih.

**Elektronski nadzor stabilnosti ESC**

Združuje vrsto tehnologij, zasnovanih, da omogočijo večji nadzor nad vozilom. Senzorji zaznajo nenadne spremembe v krmiljenju, zaviranju ali obnašanju vozila, ki lahko povzročijo izgubo nadzora, nato pa sistem ESC natančno prilagodi hitrost posameznega kolesa, kar ustali stabilnost vozila in preprečuje zdrsavanje. Funkcije sistema ESC vključujejo pomoč pri speljevanju v klanc (HSA), sistem proti zdrsu pogonskih koles (TCS), pomoč pri zaviranju v sili in elektronsko predpolnitev tlaka v zavornem sistemu.

**Sistem za pomoč pri speljevanju v klanc**

Za kratek čas prepreči, da bi pri speljevanju na klancu začeli drseti nazaj ali naprej. Deluje tako, da ohrani pritisak na zavore dodatne 2,5 sekunde ter vam tako daje več časa in nadzora, ko prestavite nogo s stopalke za zavoro na stopalko za plin. Uporaben je tudi pri ustavljanju in speljevanju na splozkih podlagah.

**Ford Easy-Fuel**

Fordov sistem Easy-Fuel za preprečevanje dolivanja napačnega goriva. Zahvaljujoč temu sistemu, je v vozilo praktično nemogoče doliti napačno gorivo, saj se napačna polnilna pištola preprosto ne bo prilegala. In ker je sistem Easy-Fuel brez čepa, ste z umazanimi čepi posode za gorivo opravili za vedno.

**Sistem za opozarjanje na nenamerno menjavo pasu**

Sistem zazna, da se vozilo brez vključenih smernikov bliža oznakam voznega pasu in vas opozori s tresenjem volana. Če sistem zazna verjetnost nenamerne menjave smerne pasu, bo z ustreznim navorom krmilnega sistema usmeril vozilo nazaj na prvotni vozni pas.

**Sistem za opozarjanje na nezbranost voznika**

Sistem za opozarjanje voznika nenehno spremlja vašo vožnjo in je zasnovan za to, da zazna vsakršne spremembe, ki jih povzročijo utrujenost. Če sistem zazna, da postajate manj pozorni, se bo na zaslonu prikazala opozorilna ikona, ki vam bo svetovala, da si privoščite počitek.

**Statični lučki za osvetlitev zavoja pri počasnem zavijanju**

Prilagodljiv sistem statičnih luči za dinamično osvetlitev zavoja pri počasnem zavijanju osvetli ovinek in s tem pomaga, da vidite dlje. Osvetlitev sledi premiku volanskega obroča in zagotavlja večjo varnost ter boljšo vidljivost pri nočnih vožnjah.

**Inteligentni zaščitni sistem IPS**

Fordov napredni sistem IPS vas varuje z vrsto zmogljivih tehnologij, med katere sodijo tudi izjemno trdna jeklena varnostna kletka, zavore z zaščito pred blokiranjem koles (ABS), zračne blazine in pomoč pri zaviranju v sili. Sistem zračnih blazin obsega zračne blazine za medenico in prsni koš na sprednjih sedežih, odločite pa se lahko tudi za vgradnjo bočnih zračnih blazin za zunanja sedeža v drugi vrsti.

**Ford MyKey®**

Funkcija Ford MyKey® vam omogoča, da nastavite največjo hitrost, opozorilnik za uporabo varnostnega pasu in celo glasnost zvočnega sistema. Tehnologija vam zagotavlja večjo brezskrbnost, če vozilo prepustite prijatelju ali družinskemu članu, saj lahko programirate omejitve, ki veljajo za izbrani ključ: Ford MyKey®. 'Skrbniški' ključ brez omejitev varno shranite zase, za druge pa lahko izberete celo več ključev.

**Ford SYNC**

S Fordovim sistemom za glasovno upravljanje SYNC lahko z uporabo preprostih in neposrednih glasovnih ukazov upravljate predvajanje glasbe ter opravljate in sprejemate klice na svojem mobilnem telefonu. To pomeni, da bodo vaše roke ves čas na volanu, oči pa uprte na cesto. SYNC bo tudi na glas prebral besedilna sporočila, poslana na vaš mobilnik. SYNC vam omogoča predvajanje pesmi z USB ključa ali predvajalnika MP3 ali celo pretočno predvaja glasbo z mobilnega telefona, opremljenega z Bluetoothom, lahko pa tudi pomenjuje pesem ali izvajalca na radiu.

**Ford SYNC z zaslonom na dotik**

Ford SYNC z zaslonom na dotik vam omogoča, da z intuitivnimi glasovnimi ukazi ali prek velikega barvnega zaslona na dotik ostanete povezani in upravljate svoj telefon, glasbo, navigacijski sistem in klimatsko napravo. Priključite lahko celo seznam lokalnih restavracij le z ukazom »Lačen sem« ali pa dostopate do Michelinovega vodiča, da izberete restavracijo in izvedete rezervacijo, pa tudi hotele. Brezžična povezava (Wi-Fi) je na voljo prek dostopnih točk, preko USB-modema. Fordov klic v sili\* vam lahko samodejno pomaga poklicati službe za ukrepanje ob nesrečah v primeru prometne nesreče. Podpira tudi Apple CarPlay in Android Auto.

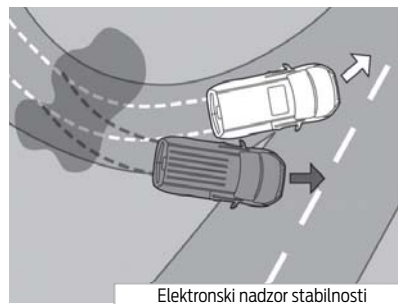
**Klic v sili**

Pomemben del sistema Ford SYNC, ki lahko reši življenje, je 'Klic v sili'. Če slučajno pride do nesreče, v kateri se sproži zračna blazina ali se izklopi črpalka za gorivo, lahko tehnologija namesto vas samodejno pokliče službe za ukrepanje ob nesrečah. Klic lahko ustavite ali pa govorite s temi službami, če jih potrebujete. Sistem bo posredoval ključne podatke, kot so GPS-koordinate, tudi če ste nezavestni.

\* Fordova Pomoč v sili deluje v več kot 30 evropskih državah. Ta funkcija deluje, ko je povezana z združljivim mobilnim telefonom, ki ga imate s seboj, ko se sproži zračna blazina (ne vključuje zračnih blazin za kolena) ali ko tipalo, ki zazna trk, izklopi črpalko za gorivo. Besedilna funkcija in Klic v sili nista na voljo v vseh evropskih jezikih.

**DAB (Digital Audio Broadcasting)**

Digitalni radio (komercialno znan kot DAB) je tehnologija, ki bi omogočila znatno razširitev prostora za frekvence radijskih postaj, saj slednje spekter frekvenc FM tehnologije že zelo omejuje. Prednosti digitalnega radia so predvsem odpornost na motnje pri sprejemu, več radijskih programov znotraj enako širokega frekvenčnega pasu, tehnološko prilagojen mobilnemu sprejemu ter možnost dodatnih storitev.



Elektronski nadzor stabilnosti



Inteligentni zaščitni sistem

## Active City Stop

Pomoč preprečevanja trkov z zaznavanjem pešcev zaznava ljudi (le sistemi s kamero) in večje predmete na cesti pred vami oziroma analizira, kdo bi lahko prestregel pot vašemu vozilu ter vas tako opozori o njihovi prisotnosti. Če se ne odzovete, bo sistem samodejno začel zavirati. Ta inovativna nova tehnologija je zasnovana, da zmanjša resnost nesreč in v nekaterih primerih prepreči nalet od spredaj, deluje pa pri hitrostih do 50 km/h.

## Sistem za zaznavanje vozila v mrtvem kotu vzvratnih ogledal 'BLIS'

Sistem vam lahko pomaga varneje zamenjati vozni pas, saj uporablja radarska tipala, ki zaznajo vozila, ki bi utegnila biti skrita v vašem mrtvem kotu na obeh straneh vašega vozila. Če zaznajo vozilo, ki ga ne vidite, vas opozorijo z vklopom oranžne lučke, ki je dobro vidna na zunanjem ogledalu na isti strani.

## Prepoznavanje prometnih znakov

Zazna vse prometne znake, ki bi jih lahko spregledali. Naj so znaki ob cesti ali nad njo, trajni ali začasni, jih sistem za prepoznavanje prometnih znakov lahko prepozna. Na plošči z merilniki se pojavi ikona za znak za omejitve hitrosti ali prepovedano prehitvanje in se spremeni vsakič, ko vstopite v območje z novo omejitvijo. Sistem za samodejno prilagajanje hitrosti je zasnovan zato, da zmanjša možnost prekoračitve hitrosti in poveča vašo osredotočenost na cesto. Kamera za prepoznavanje prometnih znakov najprej samodejno zazna trenutno omejitve hitrosti (ko je aktivirana), sistem pa vašo najvišjo nastavitev hitrosti nato prilagodi tej omejitvi.

## Ford EcoBoost

Fordovi nagrajeni bencinski motorji EcoBoost zagotavljajo zmogljivost motorjev z večjo delovno prostornino, obenem pa jih odlikuje znatno nižja poraba goriva in manjši izpusti.

## Ford ECO-Mode

Pametni in inovativni informacijski sistem Ford Eco Mode nenehno ocenjuje vpliv vašega načina vožnje na porabo goriva. Sistem analizira vašo hitrost, menjavanje prestav, zaviranje in čas reakcije ter celo število kratkih in dolgih potovanj, ki jih opravite. Pametna programska oprema vam nato svetuje, kako lahko zmanjšate porabo goriva. Lučka na plošči z merilniki vam namigne, kdaj morate zamenjati prestavo, da bi porabili kar najmanj goriva. Ta preprost, a učinkovit pripomoček vam pomaga poskrbeti, da boste vedno varčno na poti.

## Aktivna reža za zajem zraka

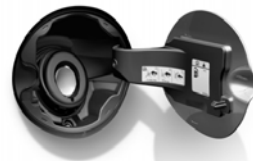
Fordova aktivna reža za zajem zraka je nameščena v odprtini maske pred hladilnikom. Opremljena je z vodoravnimi lamelami, ki jih je možno obračati za kot 90° in tako povsem preprečiti pretok zraka. Medtem ko je maska povsem zaprta, pa je zračni upor manjši za do 6 odstotkov.

## Ogrevano vetrobransko steklo

Ta domiselna funkcija vam omogoča, da se v ledenem jutru hitro odpravite na pot. Pritisnite na gumb in ultra-tanke žičke z ogrevanjem z vetrobranskega stekla odstranijo led in zarositev ter vam pomagajo odtaliti brisalce. Sistem deluje v nekaj sekundah tudi pri zunanjih temperaturah pod ničlo.

## Kamera za pomoč pri vzvratni vožnji

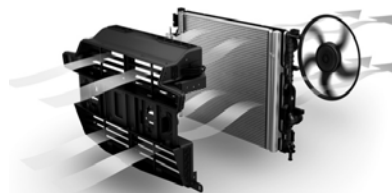
Stebrički, ograje, nizki zidovi... Kamera za vzvratno vožnjo se samodejno vklopi, ko izberete vzvratno prestavo in na vgrajenem zaslonu prikaže vse, kar se nahaja za vozilom. Sistem ž prikaže tudi navidezne črte, da vam pomaga parkirati v še tako tesne parkirne prostore.



Ford Easy-Fuel



Ford MyKey®



Aktivna reža za zajem zraka



Prepoznavanje prometnih znakov